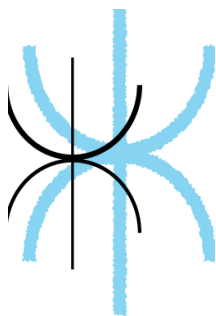


s.i.s.p.i.



scuola internazionale di specializzazione con la procedura immaginativa
(aut. M.I.U.R. con D.M. 10/10/2008)

AA 2016-'17

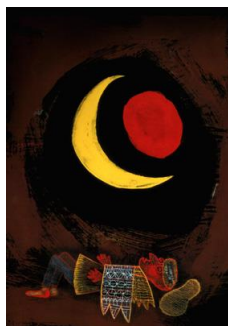
CORSO DI AGGIORNAMENTO CON L'ESPERIENZA IMMAGINATIVA

“L'uso dei dipinti in psicoterapia”

40 ore - ECM (50 crediti, medici e psicologi)

18 Marzo – 20 Maggio – 21 e 22 Ottobre 2017 - Ore 10-20

SISPI - Milano, Via C.Menotti 11



L'uso dei temi ricavati dall'arte pittorica, per avviare l'Esperienza Immaginativa, apre una prospettiva di accesso a vari livelli della coscienza. Riferimenti teorici, metodologia e casi clinici illustrativi, di una *psicoanalisi estesa* che trova nell'immaginario una via di espressione dell'Essere. Nel corso verrà distribuito il kit delle tavole dei dipinti da utilizzare in terapia: straordinario strumento evocativo, rispetto ai tradizionali stimoli verbali. L'aggiornamento include anche le due giornate *The 2nd International Conference on Waking Dream Therapy* in cui si confronteranno 20 esponenti di primo piano provenienti da 13 Gruppi di 10 Paesi del mondo, che hanno sviluppato il metodo che fu ideato da Robert Desoille a Parigi negli Anni Venti. Il riferimento bibliografico principale, andato quasi esaurito in soli 6 mesi, è il testo: Passerini A., De Palma M. (2016) *Neuroestetica ed Esperienza Immaginativa in Psicoterapia*, Alpes, Roma

ISCRIZIONI t/f 02 7639 0359 - segreteria@sispi.eu - www.sispi.eu